



FONDAZIONE
Cassa di Risparmio di Modena

Bando SCUOLA PER **TUTTI**

Programma quadro
Obiettivo scuola 2019



BANDO SCUOLA PER TUTTI

Destinato agli enti locali (comuni e unioni di comuni)

Publicato il 26 marzo 2019

Premessa

In linea con quanto indicato nel DSI 2017-2020 la Fondazione intende promuovere l'inclusione scolastica degli alunni disabili e di quelli con difficoltà di apprendimento nella convinzione che la qualità della scuola si misura sulla sua capacità di sviluppare processi inclusivi di apprendimento, offrendo risposte adeguate ed efficaci a tutti e a ciascuno. La sfida è trasformare la complessità delle differenze da problema a risorsa capace di indurre elementi di qualità nella scuola.

OBIETTIVI

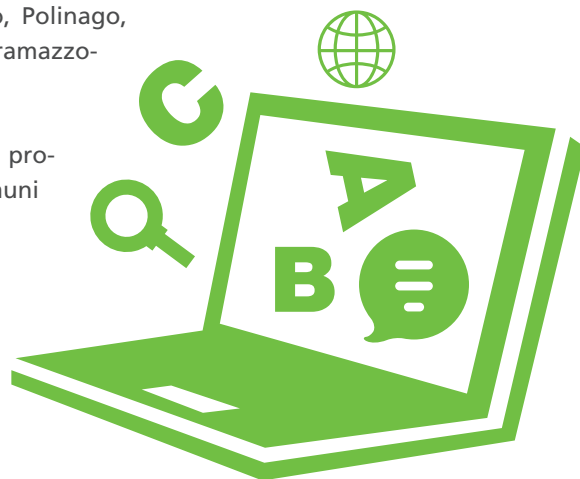
La Fondazione intende sostenere progetti di potenziamento degli interventi di inclusione scolastica degli alunni disabili attraverso progetti che:

1. rispondano in modo programmato alle esigenze sul tema provenienti dal territorio;
2. prevedano la collaborazione tra enti locali per lo sviluppo di progetti a carattere distrettuale;
3. promuovano l'innovazione degli strumenti di politica sociale attraverso la sperimentazione di nuove politiche e interventi, contribuendo a costruire una nuova cultura tecnica e amministrativa e favorendo la nascita di reti.

SOGGETTI AMMISSIBILI

Possono presentare domanda **ESCLUSIVAMENTE GLI ENTI LOCALI (COMUNI E UNIONI DI COMUNI)** del territorio di riferimento della Fondazione. Sono da considerare territorio di riferimento della Fondazione i seguenti comuni: Modena, Bastiglia, Bomporto, Campogalliano, Castelfranco Emilia, Castelnuovo Rangone, Fanano, Fiorano Modenese, Fiumalbo, Formigine, Frassinoro, Lama Mocogno, Maranello, Montecreto, Montefiorino, Nonantola, Palagano, Pavullo nel Frignano, Pievepelago, Polinago, Prignano, Ravarino, Riolunato, San Cesario, Sassuolo, Serramazzoni, Sestola.

Saranno prese in considerazione esclusivamente proposte progettuali con carattere distrettuale (ad esclusione per i comuni di Castelnuovo Rangone e Campogalliano).



AMBITO TERRITORIALE

Il progetto deve svolgersi prevalentemente nel territorio di pertinenza della Fondazione: Modena, Bastiglia, Bomporto, Campogalliano, Castelfranco Emilia, Castelnuovo Rangone, Fanano, Fiorano Modenese, Fiumalbo, Formigine, Frassinoro, Lama Mocogno, Maranello, Montecreto, Montefiorino, Nonantola, Palagano, Pavullo nel Frignano, Pievepelago, Polinago, Prignano, Ravarino, Riolunato, San Cesario, Sassuolo, Serramazzoni, Sestola.

CARATTERISTICHE DEI PROGETTI

I progetti dovranno svolgersi indicativamente nel periodo compreso tra il **1° gennaio 2019** e il **30 giugno 2020**.

CRITERI SPECIFICI DI VALUTAZIONE

Nella selezione saranno privilegiati:

- i progetti che mettono in rete i soggetti del territorio, pubblici, privati e del privato sociale, e contribuiscono così al sostegno di un sistema integrato di interventi e di servizi;
- i progetti che prevedono una quota di cofinanziamento;
- i progetti che perseguono un miglioramento qualitativo del benessere sociale sia delle persone destinatarie dell'intervento, sia delle comunità di riferimento;
- i progetti che producono un effetto moltiplicatore e che hanno la capacità di attirare ulteriori risorse sul territorio, sia economiche, sia umane e volontarie;
- progetti che dimostrino di interpretare la realtà di riferimento e la sua trasformazione, senza limitarsi alle emergenze, proponendo nuove modalità di organizzazione, di contenuto e di metodo con caratteristiche di sperimentazione e autosostenibilità;
- progetti che prevedano azioni di monitoraggio e di valutazione comparativa dell'efficacia, dei costi e dei benefici delle politiche e degli interventi previsti, rendendo possibili processi seri e fondati di documentazione e di valutazione dei risultati e degli impatti delle sperimentazioni che si intendono adottare.

Questi elementi devono essere chiaramente e ampiamente descritti e motivati, al fine di poter essere valutati dalla Fondazione.

Nella valutazione dei progetti la Fondazione terrà conto di un'adeguata distribuzione delle risorse sul territorio di riferimento.

BUDGET DISPONIBILE

Somma a disposizione:

Euro 1.775.000

Il Consiglio di amministrazione si riserva, in base al numero e alla qualità dei progetti, di integrare con ulteriori risorse il fondo a disposizione.

TEMPI E MODALITÀ DI SELEZIONE

Il termine ultimo per la compilazione e l'invio telematico delle domande è il giorno:

~~giovedì 2 maggio 2019~~ **prorogato al 15 maggio 2019**

Una volta completato l'invio telematico, il richiedente dovrà far pervenire il formato cartaceo della richiesta di contributo, debitamente firmata in originale, entro e non oltre 5 giorni dalla scadenza sopraindicata, scrivendo sulla busta la dicitura: **"BANDO SCUOLA PER TUTTI- ANNO 2019"**.

L'indirizzo per l'invio del formato cartaceo della richiesta di contributo è:

Fondazione Cassa di Risparmio di Modena
Via Emilia Centro 283
41121 Modena

NON fa fede il timbro postale.

La Fondazione comunicherà l'esito della valutazione indicativamente entro tre mesi dalla data di scadenza del bando

MODALITÀ DI EROGAZIONE DEL CONTRIBUTO

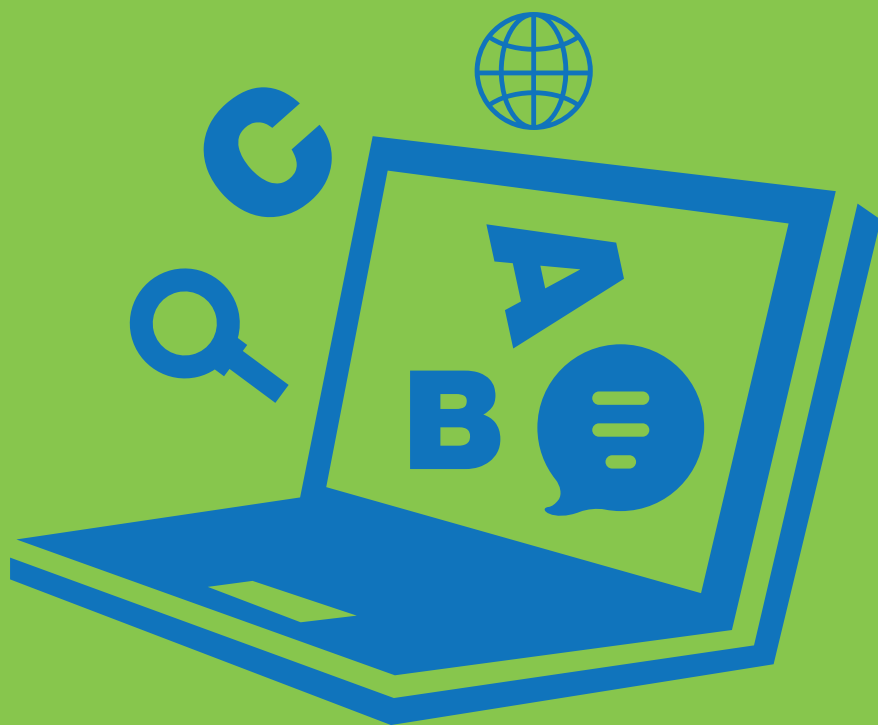
Nel caso in cui la richiesta venga accolta, i contributi saranno erogati secondo le regole indicate nel Regolamento Generale dell'attività, scaricabile dal sito internet della Fondazione.

Art.13 Reg. Ue 2016/679: **Fondazione Cassa di Risparmio di Modena** tratta i suoi dati per adempiere alle normali operazioni derivanti dalla partecipazione al Bando.

In qualunque momento potranno essere esercitati dagli interessati i diritti di cui artt. 15, 16, 17, 18, 19 20, 21, 22 del Reg. UE e richiedere l'informativa completa scrivendo a privacy@fondazione-crmo.it

L'Ufficio Erogazioni è a disposizione, per ogni ulteriore informazione, dal lunedì al venerdì dalle ore 9,00 alle ore 12,30 (tel. 059 239888 – fax 059 238966).

La Fondazione Cassa di Risparmio di Modena, ispirandosi ad una cultura rispettosa della differenza di genere, riconosce la necessità di indicare anche nel linguaggio la presenza di entrambi i sessi e segnala, dunque, che ogni termine del presente bando che sia indicato con il maschile generalizzato è da intendersi, tutte le volte, anche al femminile.



FONDAZIONE
Cassa di Risparmio di Modena

Fondazione Cassa di Risparmio di Modena
Palazzo Montecuccoli
Via Emilia Centro 283
41121 Modena
telefono +39 059 239888 - fax +39 059 238966

www.fondazione-crmo.it
e-mail: segreteria@fondazione-crmo.it